



ประกาศเทศบาลเมืองตากใบ  
เรื่อง การจัดตั้งชุมชน

\*\*\*\*\*

อาศัยอำนาจตามความในข้อ ๕ แห่งระเบียบกระทรวงมหาดไทยว่าด้วยคณะกรรมการชุมชน  
ของเทศบาล พ.ศ. ๒๕๖๔ แก้ไขเพิ่มเติมถึง (ฉบับที่ ๒) พ.ศ. ๒๕๖๖ เทศบาลเมืองตากใบ จึงจัดตั้งชุมชน  
ดังต่อไปนี้

**๑. ชุมชนตาบาตะปอเยาะ**

**ทิศเหนือ** ติดต่อกับชุมชนตาบาฮีเล บริเวณสะพานคลองปาเระไปทางตะวันตกผ่านกลางทุ่ง  
บรรจบบริเวณรั้วโรงเรียนมุสลิมตากใบฝั่งตะวันตกระยะ ๑.๖๕ กม.

**ทิศใต้** ติดต่อกับแม่น้ำบางนราช่วงถนนตะปอเยาะในเลียบบแม่น้ำบางนราไปทางตะวันตก  
ช่วงถนนประชาตากใบซอย ๓

**ทิศตะวันออก** ติดต่อกับชุมชนตาบาปาเระช่วงถนนตะปอเยาะที่สะพานคลองปาเระและ  
ถนนตะปอเยาะในลงทางใต้บรรจบแม่น้ำบางนรา

**ทิศตะวันตก** ติดต่อกับชุมชนฮุมอลานัสช่วงรั้วโรงเรียนมุสลิมตากใบฝั่งตะวันตกไปทางเหนือ  
บรรจบชุมชนตาบาฮีเลช่วงกลางทุ่ง และทางใต้บรรจบแม่น้ำบางนรา

มีจำนวนครัวเรือน ๖๑๔ หลังคาเรือน จำนวนประชากร ๓,๔๒๕ คน

**๒. ชุมชนตาบาปาเระ**

**ทิศเหนือ** ติดต่อกับชุมชนตาบาฮีเลตรงปากทางถนนแวมะแอไปทางตะวันออกเลี้ยวขวาไป  
ถนนหลังตลาดเทศบาล ๑๓๘ เมตร แล้วตัดกลางทุ่งไปทางตะวันออกสู่ถนนทางหลวงแผ่นดิน ๔๐๘๔  
เลี้ยวซ้ายไปถนนด่านเก่าจนถึงแม่น้ำบางนราฝั่งตมปัต ประเทศมาเลเซีย

**ทิศใต้** ติดต่อกับแม่น้ำบางนราช่วงถนนตะปอเยาะในเลียบบน้ำตากใบไปทางตะวันออก  
บรรจบจุดตัดถนนด่านเก่า

**ทิศตะวันออก** ติดต่อกับแม่น้ำบางนราช่วงถนนด่านเก่าเลียบบน้ำตากใบไปทางใต้บรรจบ  
ถนนตะปอเยาะใน

**ทิศตะวันตก** ติดต่อกับชุมชนตาบาตะปอเยาะช่วงถนนตะปอเยาะที่สะพานคลองปาเระและ  
ถนนตะปอเยาะในลงทางใต้บรรจบแม่น้ำบางนรา และชุมชนตาบาฮีเลช่วงสะพานคลองปาเระไปทางเหนือ  
บรรจบถนนแวมะแอ

มีจำนวนครัวเรือน ๓๕๖ หลังคาเรือน จำนวนประชากร ๑,๓๘๑ คน

/๓. ชุมชนตาบาฮีเล...

### ๓. ชุมชนตาบาฮีเล

**ทิศเหนือ** ติดต่อกับแม่น้ำตากใบช่วงแพลตศุลกากรตากใบเลียบบแม่น้ำบางนราไปทางตะวันออกถึงปากอ่าวตากใบ

**ทิศใต้** ติดต่อกับชุมชนตาบาตะปอเยาะบริเวณสะพานคลองปาเระไปทางตะวันตกผ่านกลางทุ่งบรรจบช่วงแพลตศุลกากรตากใบ และชุมชนตาบาปาเระตรงปากทางถนนแวมะแอไปทางตะวันออก เลี้ยวขวาไปถนนหลังตลาดเทศบาล ๑๓๘ เมตร แล้วตัดกลางทุ่งไปทางตะวันออกสู่ถนนทางหลวงแผ่นดิน ๔๐๘๔ เลี้ยวซ้ายไปถนนด่านเก่าจนถึงแม่น้ำบางนราฝั่งตมปัด ประเทศมาเลเซีย

**ทิศตะวันออก** ติดต่อกับแม่น้ำบางนราฝั่งตมปัด ประเทศมาเลเซียจากจุดตัดถนนด่านเก่าเลียบบแม่น้ำขึ้นไปทางเหนือบรรจบปากอ่าวตากใบ

**ทิศตะวันตก** ติดต่อกับชุมชนสามัคคีช่วงแพลตศุลกากรตากใบจากจุดตัดกลางทุ่งทางใต้ขึ้นไปทางแม่น้ำตากใบ

มีจำนวนครัวเรือน ๑,๔๕๓ หลังคาเรือน จำนวนประชากร ๓,๐๘๕ คน

### ๔. ชุมชนสามัคคี

**ทิศเหนือ** ติดต่อกับแม่น้ำตากใบช่วงแพลตศุลกากรตากใบเลียบบแม่น้ำไปทางตะวันตกถึงช่วงรอยต่อตากใบลาภูนีร์ฮอร์ท

**ทิศใต้** ติดต่อกับชุมชนฮูมอลานัสช่วงกลางทุ่งจากปากทางถนนสามแยกหัวคลองไปทางใต้ ๓๕๐ เมตรผ่านทุ่งไปทางตะวันออกบรรจบช่วงแพลตศุลกากรตากใบ

**ทิศตะวันออก** ติดต่อกับชุมชนตาบาฮีเลช่วงแพลตศุลกากรตากใบไปทางใต้ 265 เมตร และจากซอยหน้าแพลตศุลกากรตากใบไปทางเหนือเฉียงตะวันตกบรรจบแม่น้ำตากใบ

**ทิศตะวันตก** ติดต่อกับชุมชนภัทรภักดีช่วงถนนทางเข้าตากใบลาภูนีร์ฮอร์ทบรรจบแม่น้ำตากใบและถนนสามแยกหัวคลองไปทางใต้ ๓๕๐ เมตร

มีจำนวนครัวเรือน ๘๒๔ หลังคาเรือน จำนวนประชากร ๓,๒๔๒ คน

### ๕. ชุมชนตลาดตากใบ

**ทิศเหนือ** ติดต่อกับแม่น้ำตากใบ เริ่มจากสำนักงานการศึกษาเอกชนเลียบบแม่น้ำตากใบไปทางตะวันตก ๑.๔๔ กม. บรรจบเขตการปกครองของตำบลพร่อน

**ทิศใต้** ติดต่อกับชุมชนบางน้อยจุดตัดถนนบุกเบิกกลางเมืองตากใบช่วงสำนักงานสาธารณสุขอำเภอตากใบไปทางตะวันตกเลียบบคลองกลางทุ่ง ๑.๕๔ กม. บรรจบเขตการปกครองของตำบลพร่อน

**ทิศตะวันออก** ติดต่อกับชุมชนภัทรภักดีจากสำนักงานการศึกษาเอกชนไปทางใต้เลียบบที่ว่าการอำเภอตากใบ ไปรษณีย์อำเภอตากใบ สำนักงานสาธารณสุขอำเภอตากใบ บรรจบถนนบุกเบิกกลางเมืองตากใบ

**ทิศตะวันตก** ติดต่อกับบ้านท่าพรุ เขตการปกครองของตำบลพร่อนช่วงถนนท่าพรุ – วัดบางน้อย

มีจำนวนครัวเรือน ๔๓๖ หลังคาเรือน จำนวนประชากร ๔๕๕ คน

/๖. ชุมชนบางน้อย...

## ๖. ชุมชนบางน้อย

**ทิศเหนือ** ติดต่อกับชุมชนตลาดตากใบ และชุมชนภัทรภักดีเริ่มจากจุดตัดถนนบุกเบิกกลางเมืองตากใบช่วงถนนประชาตากใบซอย ๓ ไปทางเหนือ ๒๐๐ เมตร และตัดไปทางตะวันตกเฉียงใต้ประมาณ ๖๐๐ เมตร แล้วตัดไปทางเหนือช่วง สาธารณสุขอำเภอตากใบไปบรรจบถนนเมืองตากใบ แล้วเลียบคลองไปทางตะวันตก ๑.๕๖ กม. บรรจบเขตการปกครองของตำบลพร่อน ช่วงถนนสายท่าพรุ – วัดบางน้อย

**ทิศใต้** ติดต่อกับชุมชนท่าแพรก จากถนนประชาตากใบซอย ๓ เลียบถนนประชาตากใบไปทางตะวันตก ๒๔๔ เมตร และตัดผ่านกลางทุ่งไปบรรจบถนนท่าแพรกซอย ๗ เลียบบริเวณโรงพยาบาลตากใบบรรจบถนนท่าแพรกซอย ๔ แล้วตัดผ่านทุ่งนาไปทางตะวันตกบรรจบทางหลวงแผ่นดิน สาย ๔๒

**ทิศตะวันออก** ติดต่อกับชุมชนฮูมอลานีสจากถนนประชาตากใบซอย ๓ ไปทางเหนือบรรจบชุมชนภัทรภักดี ระยะทาง ๒๐๐ เมตร

**ทิศตะวันตก** ติดต่อกับเขตการปกครองของตำบลพร่อนช่วงถนนทางหลวงแผ่นดิน สาย ๔๒ เริ่มจากหัวสะพานท่าแพรกขึ้นไปทางเหนือตัดผ่านสามแยกโก-ลก ไปบรรจบชุมชนตลาดตากใบช่วงถนนสายท่าพรุ – วัดบางน้อย

มีจำนวนครัวเรือน ๕๐๓ หลังคาเรือน จำนวนประชากร ๗๙๕ คน

## ๗. ชุมชนท่าแพรก

**ทิศเหนือ** ติดต่อกับชุมชนบางน้อยเริ่มจากถนนประชาตากใบซอย ๓ เลียบถนนประชาตากใบไปทางตะวันตก ๒๔๔ เมตร และตัดผ่านกลางทุ่งไปบรรจบถนนท่าแพรกซอย ๗ เลียบบริเวณโรงพยาบาลตากใบบรรจบถนนท่าแพรกซอย ๔ แล้วตัดผ่านทุ่งนาไปทางตะวันตกบรรจบทางหลวงแผ่นดิน สาย ๔๒

**ทิศใต้** ติดต่อกับแม่น้ำบางนรา เริ่มจากช่วงถนนประชาตากใบซอย ๓ เลียบแม่น้ำบางนราไปทางตะวันตกจนถึงหัวสะพานท่าแพรก

**ทิศตะวันออก** ติดต่อกับชุมชนฮูมอลานีสจากถนนประชาตากใบซอย ๓ ลงไปทางใต้บรรจบแม่น้ำบางนรา

**ทิศตะวันตก** ติดต่อกับชุมชนบางน้อยช่วงถนนทางหลวงแผ่นดินสาย ๔๒ จากหัวสะพานท่าแพรกไปทางเหนือ ๖๖๐ เมตร

มีจำนวนครัวเรือน ๔๒๘ หลังคาเรือน จำนวนประชากร ๑,๐๘๗ คน

## ๘. ชุมชนฮูมอลานีส

**ทิศเหนือ** ติดต่อกับชุมชนสามัคคีเริ่มจากถนนสามแยกหัวคลองช่วงกลางทุ่งไปทางตะวันออก ๑.๔๗ กม. บรรจบบริเวณแพลตฟอร์มการตากใบ และชุมชนภัทรภักดีจากถนนสามแยกหัวคลองช่วงกลางทุ่งไปทางตะวันตกประมาณ ๓๕๐ เมตร

**ทิศใต้** ติดต่อกับแม่น้ำบางนราจากช่วงถนนประชาตากใบซอย ๓ บรรจบแม่น้ำบางนรา เลียบแม่น้ำไปทางตะวันออกบรรจบช่วงรั้วโรงเรียนมุสลิมตากใบฝั่งตะวันตก

/ทิศตะวันออก...



**ทิศตะวันออก** ติดต่อกับชุมชนตาบะต้อปอเยาะ ช่วงรั้วโรงเรียนมุสลิมตากใบฝั่งตะวันตกไปทางเหนือ บรรจบชุมชนตาบะต้อปอเยาะช่วงกลางทุ่ง และทางใต้บรรจบแม่น้ำบางนรา

**ทิศตะวันตก** ติดต่อกับชุมชนท่าแพรกช่วงถนนประชาตากใบซอย ๓ ลงไปทางใต้บรรจบแม่น้ำบางนรา และชุมชนบางน้อยช่วงถนนประชาตากใบซอย ๓ ไปทางเหนือบรรจบชุมชนภัทรภักดี ระยะ ๒๐๐ เมตร

มีจำนวนครัวเรือน ๖๗๕ หลังคาเรือน จำนวนประชากร ๓,๒๒๖ คน

**๙. ชุมชนภัทรภักดี**

**ทิศเหนือ** ติดต่อกับแม่น้ำตากใบช่วงตากใบลากูรีสปอร์ตเลียบบแม่น้ำไปทางตะวันตกบรรจบสำนักงานการศึกษาเอกชนอำเภอตากใบ

**ทิศใต้** ติดต่อกับชุมชนฮูมอลานัสและชุมชนบางน้อยช่วงกลางทุ่งจากปากทางถนนสามแยกหัวคลองไปทางใต้ระยะ ๓๕๐ เมตร ไปทางตะวันตกบรรจบช่วงสำนักงานสาธารณสุขอำเภอตากใบ

**ทิศตะวันออก** ติดต่อกับชุมชนสามัคคีช่วงถนนสามแยกหัวคลอง และถนนทางเข้าตากใบลากูรีสปอร์ต

**ทิศตะวันตก** ติดต่อกับชุมชนตลาดตากใบช่วงสำนักงานการศึกษาเอกชนอำเภอตากใบไปทางใต้เลียบบที่ว่าการอำเภอตากใบ ไปรษณีย์อำเภอตากใบ สำนักงานสาธารณสุขอำเภอตากใบ บรรจบชุมชนบางน้อยช่วงกลางทุ่งระยะ ๓๗๕ เมตร

มีจำนวนครัวเรือน ๕๕๖ หลังคาเรือน จำนวนประชากร ๓,๑๓๖ คน

ทั้งนี้ รายละเอียดอาณาเขตบริเวณพื้นที่ชุมชนแต่ละชุมชนปรากฏตามแผนผังชุมชนตามที่แนบท้ายประกาศนี้

ประกาศ ณ วันที่ ๗ ตุลาคม พ.ศ. ๒๕๖๔

(ลงชื่อ).....

(นายขันตารา นุขันตารา)

ตำแหน่ง นายกเทศมนตรีเมืองตากใบ



## แผนที่ชุมชนในเขตเทศบาลเมืองตากใบ





แผนที่ชุมชนตำบลตาปะเดเยาะ



- 1.ถนนกามา 2
- 2.ถนนกามา 3
- 3.ถนนกามา 1
- 4.ถนนหัวคลอง-ตะปอเยาะ
- 5.ถนนโรงน้ำแข็ง
- 6.ถนนหอพัก AVATA
- 7.ถนนมิตรภาพเขาหินรุุดกามา
- 8.ถนนบุรุดิน 3
- 9.ถนนบุรุดิน-แพห้าดาว
- 10.ถนนหลังโรงเรียนบุรุดิน
- 11.ถนนโรงเดี่ยว 2
- 12.ถนนโรงเดี่ยว 3
- 13.ถนนบุรุดิน 2
- 14.ถนนบุรุดิน 1
- 15.ถนนตะปอเยาะใน
- 16.ถนนทางเข้าโรงเดี่ยว
- 17. รั้วโรงเรียนมุดิมตากไปฝั่งตะวันตก

พื้นที่ทั้งหมด ๑.๑๖ ตารางกิโลเมตร  
 จำนวนครัวเรือน ๖๑๔ ครัวเรือน  
 จำนวนประชากร รวมทั้งสิ้น ๓,๔๒๕ คน  
 แยกเป็นชาย ๑,๖๖๓ คน หญิง ๑,๗๖๒ คน



แผนที่ชุมชนตำบลปาเราะ

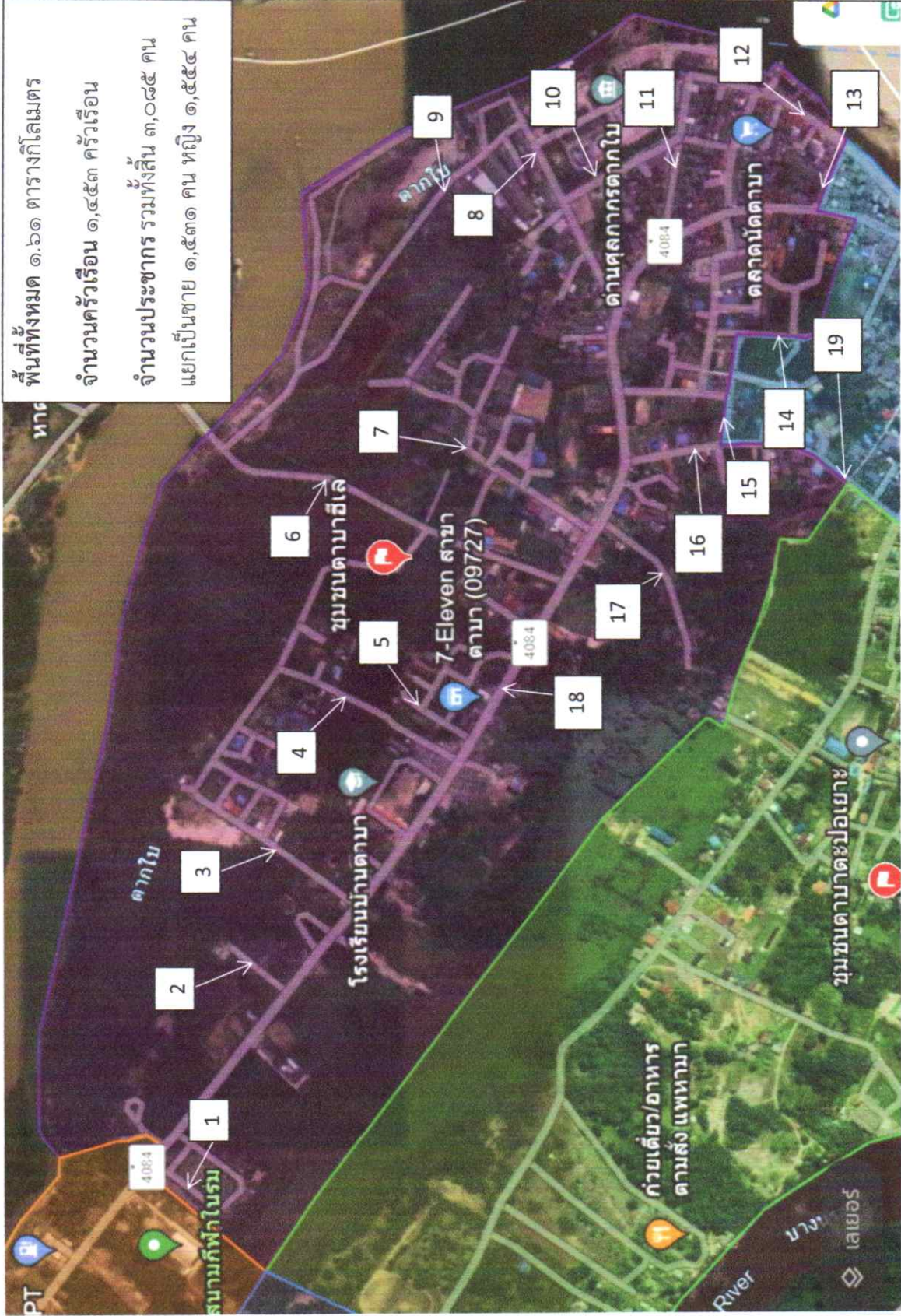


- 1.ถนนตะปอเยะสะพานปาเราะ
- 2.ถนนตะปอเยะใน
- 3.ถนนสายมัสยิด
- 4.ถนนหลังมัสยิดยะมะ
- 5.สะพานคลองปาเราะ
- 6.ถนนตะปอเยะ
- 7.ถนนแวงะแด
- 8.ถนนหลังตลาดเทศบาล
- 9.ถนนทางหลวงแผ่นดิน 4084
- 10.ถนนด่านเก่า
- 11.ถนนท่าเทียบเรือ
- 12.ประธานสภา

พื้นที่ทั้งหมด ๐.๑๘๕ ตารางกิโลเมตร  
 จำนวนครัวเรือน ๓๕๖ ครัวเรือน  
 จำนวนประชากร รวมทั้งสิ้น ๑,๓๘๑ คน  
 แยกเป็นชาย ๖๕๕ คน หญิง ๗๒๖ คน



แผนที่ชุมชนตำบลบึงไธเส



พื้นที่ทั้งหมด ๑.๖๑ ตารางกิโลเมตร  
 จำนวนครัวเรือน ๑,๔๕๓ ครัวเรือน  
 จำนวนประชากร รวมทั้งสิ้น ๓,๐๘๕ คน  
 แยกเป็นชาย ๑,๕๓๑ คน หญิง ๑,๕๕๔ คน

1. แปลงด้านศาลากลาง
2. ถนนสายชอยเวะบึง
3. ถนนบริการพัฒนา
4. ถนนทรายทอง
5. ถนนทรายแก้ว
6. ถนนหาดเสด็จ
7. ถนนเทศบาล
8. ถนนรัชดาภิเษก 1
9. ถนนทางเข้าร้านค้าเทศบาล
10. ถนนรัชดาภิเษก 3
11. ถนนรัชดาภิเษก 2
12. ถนนท่าเทียบเรือ
13. ถนนด่านเก่า
14. ถนนหลังตลาดสดเทศบาล
15. ถนนแวงมะแอ
16. ถนนตะปอเยาะ
17. ถนนจำปากอ
18. ทางหลวงแผ่นดิน 4084
19. สะพานคลองป่าไร่



แผนที่ชุมชนสามัคคี



1. ทางหลวงแผ่นดิน 4084
2. ถนนสามแยกหัวคลอง
3. ถนนท่าเทียบเรือประมงพื้นบ้าน
4. ถนน ตรอ.-สนามกีฬา
5. ถนนสนามกีฬา-ชุมชนสามัคคี

พื้นที่ทั้งหมด ๐.๗๓๔ ตารางกิโลเมตร  
 จำนวนครัวเรือน ๘๒๔ ครัวเรือน  
 จำนวนประชากร รวมทั้งสิ้น ๓,๒๔๒ คน  
 แยกเป็นชาย ๑,๕๕๐ คน หญิง ๑,๖๙๒ คน



แผนที่ชุมชนภัทรภัคดี

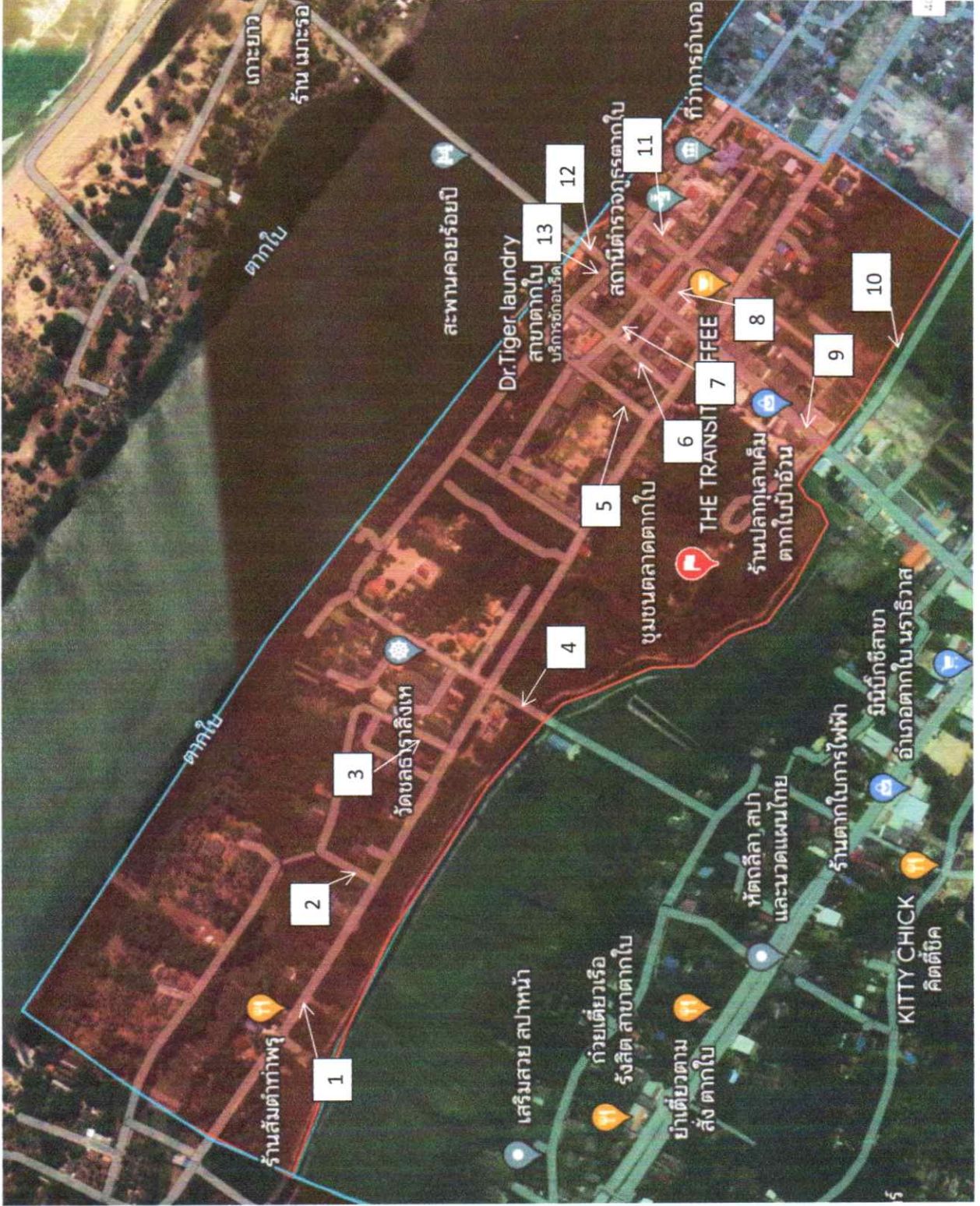


1. ทางหลวงแผ่นดิน 4084
2. ถนนซอยตรงข้ามกูโบร์จีเซเห
3. ถนนพิทักษ์ประชาภิจ
4. ถนนสามแยกหัวคอง
5. ถนนบุกเบิกกลางเมืองตากใบ

พื้นที่ทั้งหมด ๐.๔๕๓ ตารางกิโลเมตร  
 จำนวนครัวเรือน ๕๕๖ ครัวเรือน  
 จำนวนประชากร รวมทั้งสิ้น ๓,๑๓๖ คน  
 แยกเป็นชาย ๑,๕๓๔ คน หญิง ๑,๖๐๒ คน



แผนที่ชุมชนตลาดตากใบ

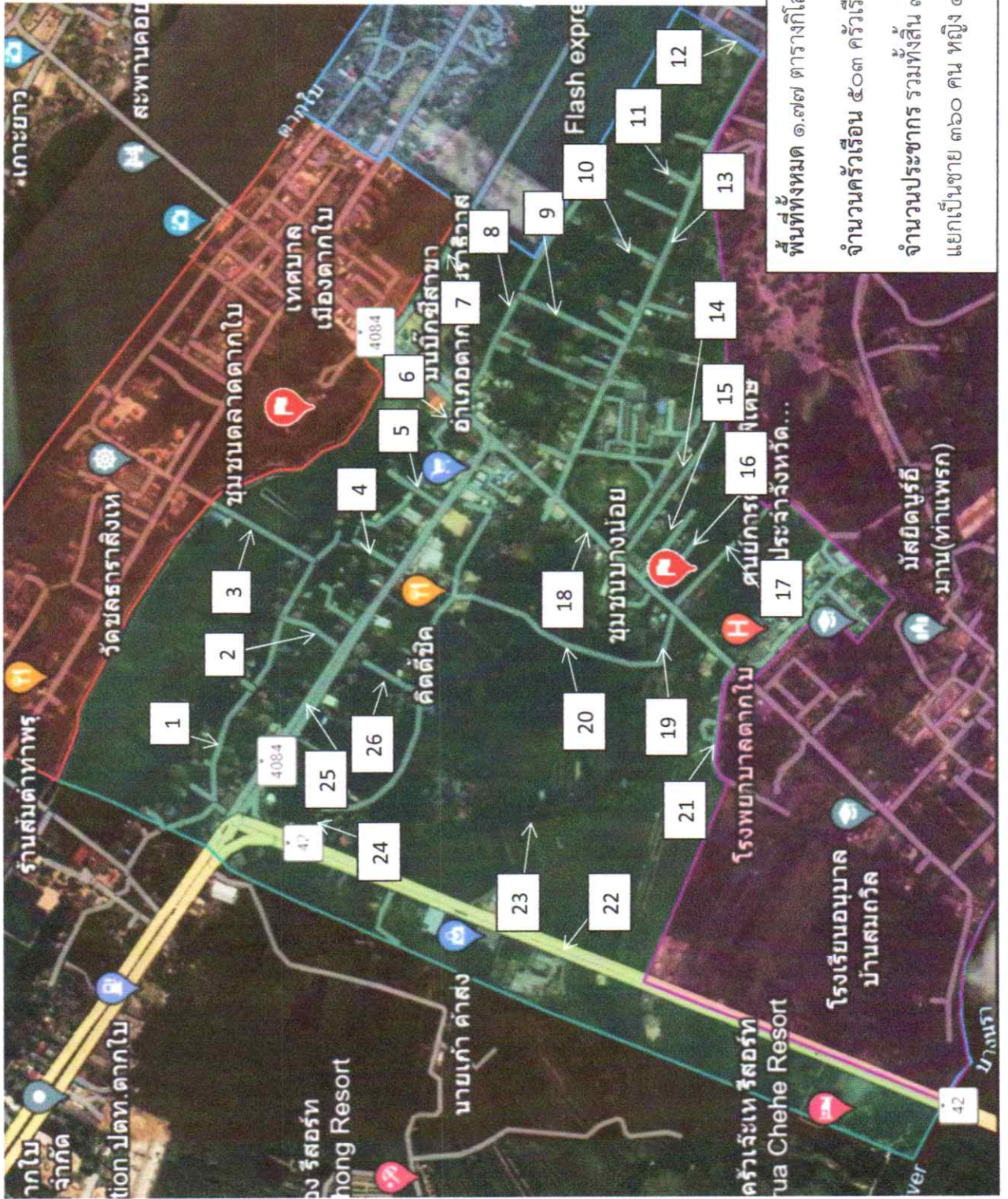


- 1.ถนนสมมานธาตวิสุทธิ์
- 2.ถนนสมมานธาตวิสุทธิ์ 2
- 3.ถนนสมมานธาตวิสุทธิ์ 1
- 4.ถนนหน้าวัดคลองราสิงห์
- 5.ถนนชลธารา
- 6.ถนนบำรุงราษฎร์
- 7.ถนนสมเด็จพระรามาธิบดี
- 8.ถนนบรรณกรโกศล
- 9.ทางหลวงแผ่นดิน 4084
- 10.ถนนอนุภูมิภาคกลางเมืองตากใบ
- 11.ถนนวิมลประชาการ
- 12.ถนนป้องกันภัย
- 13.ถนนพิทักษ์ประชาภิจ

พื้นที่ทั้งหมด ๐.๕๖๐ ตารางกิโลเมตร  
 จำนวนครัวเรือน ๒๕๖ ครัวเรือน  
 จำนวนประชากร รวมทั้งสิ้น ๔๕๕ คน  
 แยกเป็นชาย ๒๓๒ คน หญิง ๒๒๓ คน



แผนที่ชุมชนบางน้อย

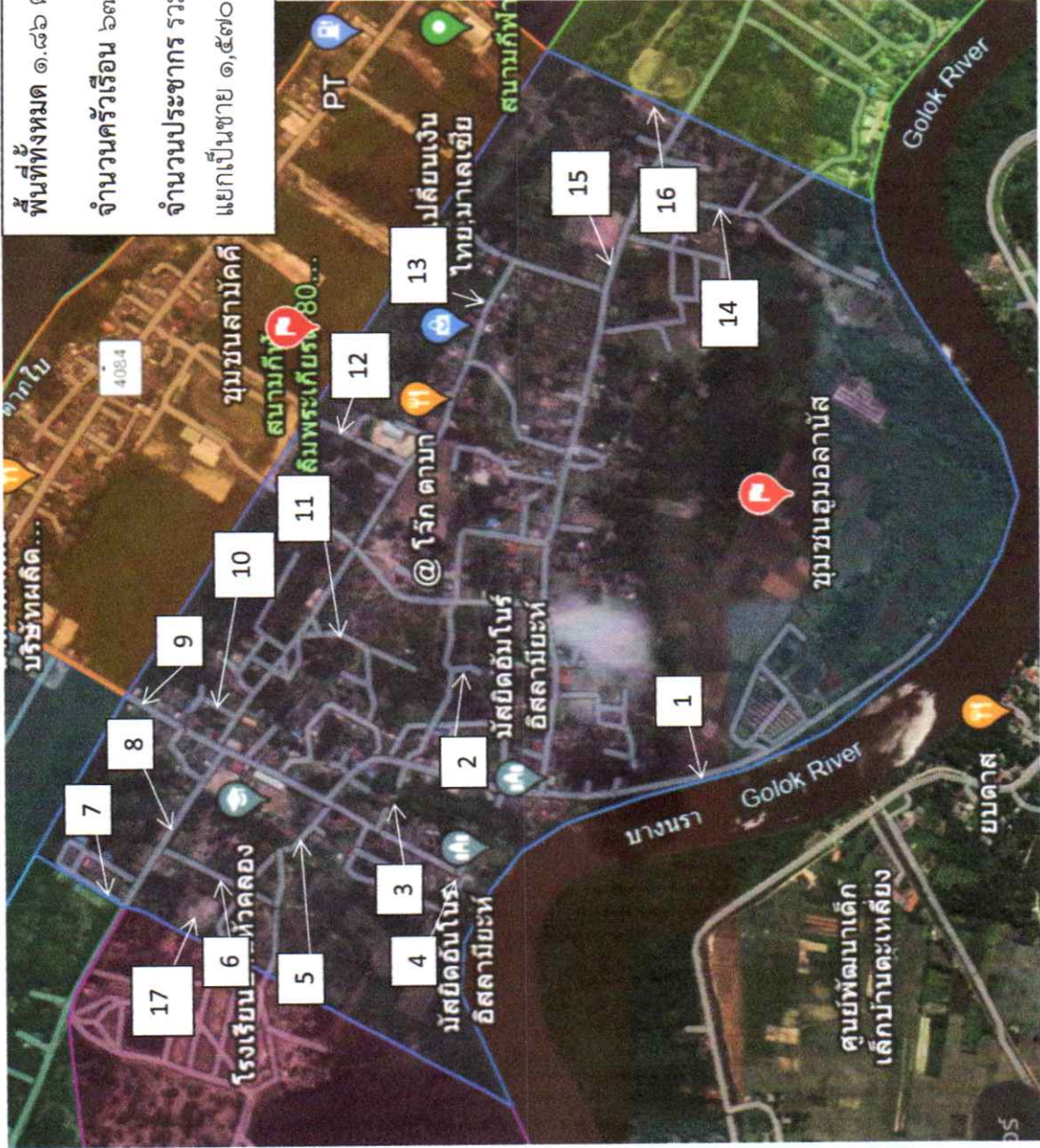


พื้นที่ทั้งหมด ๑.๗๗ ตารางกิโลเมตร  
 จำนวนครัวเรือน ๕๐๓ ครัวเรือน  
 จำนวนประชากร รวมทั้งสิ้น ๗๙๕ คน  
 แยกเป็นชาย ๓๖๐ คน หญิง ๔๓๕ คน

- 1.ถนนชลธารา-สามแยก
- 2.ถนนหน้าวัดชลฯ ซอย 3
- 3.ถนนหน้าวัดชลธารา
- 4.ถนนหน้าวัดชลฯ ซอย 4
- 5.ถนนหน้าวัดชลฯ ซอย 5
- 6.ถนนหน้าวัดชลฯ ซอย 6
- 7.ถนนบุกเบิกกลางเมืองตากไป
- 8.ถนนสุวรรณพุกษา
- 9.ถนนประชาตากไป ซอย 1
- 10.ถนนประชาตากไป ซอย 5
- 11.ถนนประชาตากไป ซอย 5
- 12.ถนนประชาตากไป ซอย 3
- 13.ถนนประชาตากไป
- 14.ถนนท่าแพรก ซอย 1
- 15.ถนนท่าแพรก ซอย 3
- 16.ถนนท่าแพรก ซอย 5
- 17.ถนนท่าแพรก ซอย 7
- 18.ถนนท่าแพรก
- 19.ถนนท่าแพรก ซอย 2
- 20.ถนนเกาะนกยูง
- 21.ถนนท่าแพรก ซอย 4
- 22.ทางหลวงแผ่นดิน 4057
- 23.ถนนปลักเคียน 2
- 24.ถนนปลักเคียน
- 25.ทางหลวงแผ่นดิน 4084
- 26.ถนนปลักเคียน ซอย 1



แผนที่ชุมชนสุมอลานัส

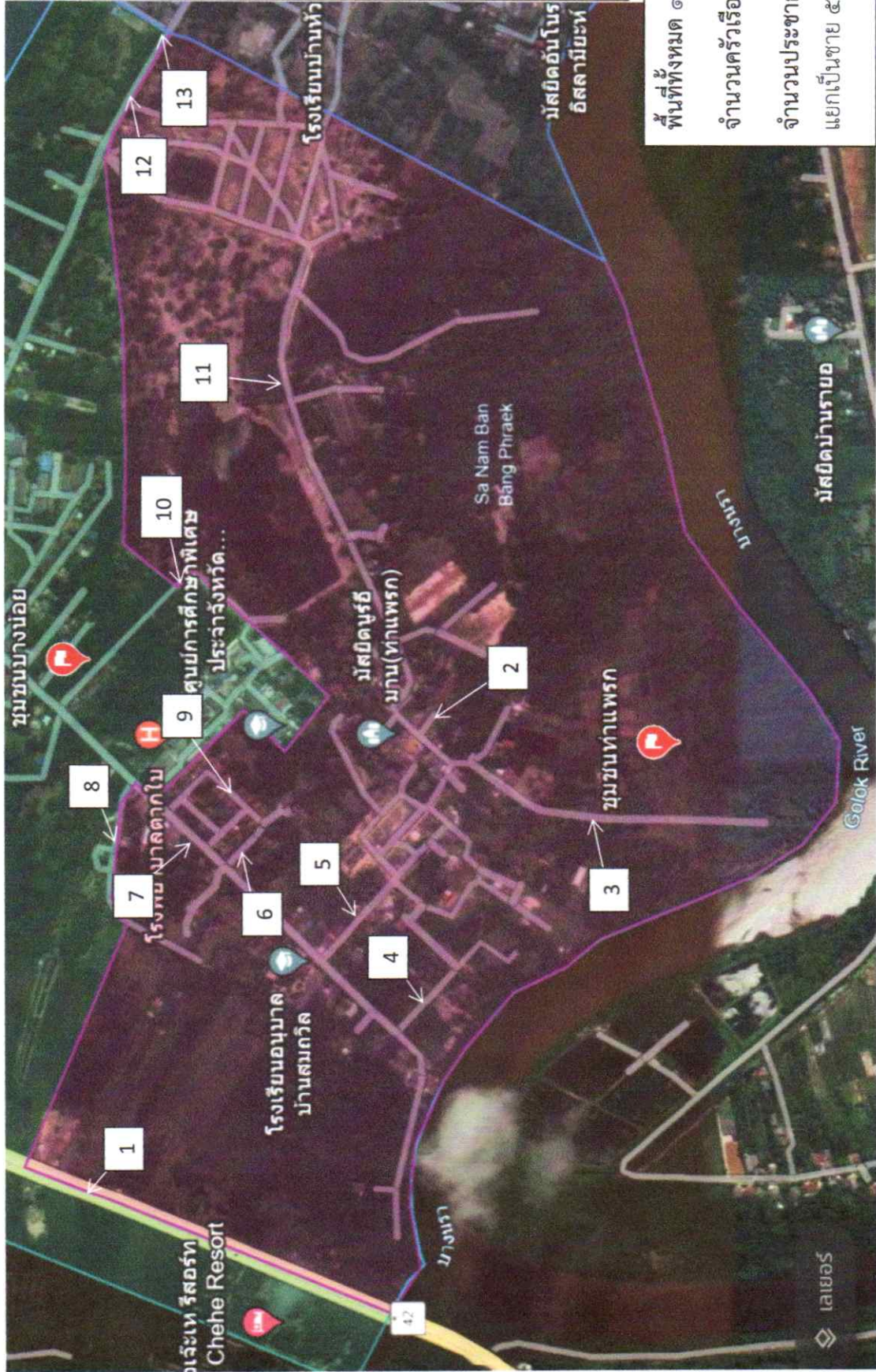


พื้นที่ทั้งหมด ๑.๘๖ ตารางกิโลเมตร  
 จำนวนครัวเรือน ๖๗๕ ครัวเรือน  
 จำนวนประชากร รวมทั้งสิ้น ๓,๒๒๖ คน  
 แยกเป็นชาย ๑,๕๗๐ คน หญิง ๑,๖๕๖ คน

1. ถนนเลียบบแม่น้ำบางนา
2. ถนนชุมชนสุมอลานัส
3. ถนนหลังบ้านปะดอ
4. ถนนทางข้ามสี่แยกตลาดสุทธาอะค๊ะห์
5. ถนนหลัง ร.ร.หัวคดอง-กูโบร์
6. ถ.ประชาตากใบ ซอย 2
7. ถนนประชาตากใบ ซอย 3
8. ถนนประชาตากใบ
9. ถนนสามแยกหัวคดอง
10. ถนนทางเข้าสู่ห่าเปะเลาะ
11. ถนนบ้านกำปงบารู
12. ถนนสนามกีฬา-สุมอลานัส
13. ถนนสุมอลานัส
14. ถนนหมู่บ้านจัดสรร
15. ถนนหัวคดอง-ตะปอเยาะ
16. รั้วโรงเรียนสุลิมตากใบฝั่งตะวันตก
17. กูโบร์สุมอลานัส



แผนที่ชุมชนท่าแพรก



1. ทางหลวงแผ่นดิน 4057
2. ถนนข้างบ้านมิมะ
3. ถ. มัสยิด-แม่น้ำบางนรา
4. ถนนท่าแพรก ซอย 15
5. ถนนท่าแพรก ซอย 13
6. ถนนท่าแพรก ซอย 8
7. ถนนท่าแพรก
8. ถนนท่าแพรก ซอย 4
9. ถนนท่าแพรก ซอย 9
10. ถนนท่าแพรก ซอย 7
11. ถ.ท่าแพรก-สุมอลานัด
12. ถนนประชาตากใบ
13. ถ.ประชาตากใบซอย 3

พื้นที่ทั้งหมด ๑.๖๐ ตารางกิโลเมตร  
 จำนวนครัวเรือน ๔๒๘ ครัวเรือน  
 จำนวนประชากร รวมทั้งสิ้น ๑,๐๘๗ คน  
 แยกเป็นชาย ๕๓๓ คน หญิง ๕๕๔ คน